

# SIKKERHEDEN FØRST TRÅDLØSE OPLADERE



## Overopladningsbeskyttelse

Overopladningsbeskyttelsen sikrer, at enheden kun oplades, når den har brug for energi. Når batteriet er helt opladet, standser vores opladere omgående opladningen.



## Kortslutningsbeskyttelse

Kortslutningsbeskyttelsen sikrer, at enheden slukkes i tilfælde af en kortslutning.



## Slidstærke kvalitetskomponenter

Alle vores opladere er fremstillet af kvalitetskomponenter. Kabinettet er fremstillet af jomfruelige materialer for at opfylde alle europæiske standarder. Printpladen er designet med henblik på at sikre en fejl- og problemfri trådløs opladning. Ikke alene er disse opladere kendetegnet af en bedre kvalitet og sikkerhed, de har også en længere levetid.



## Detektering af fremmedlegemer

Alle vores trådløse opladere har indbygget detektering af fremmedlegemer, så den trådløse oplader kun oplader din mobile enhed. Opladere af lav kvalitet kan ikke detektere andre metalobjekter som f.eks. kuglepenn eller mønter. Dette kan medføre permanente skader på den trådløse oplader, fremmedlegemet og potentielt brugeren.



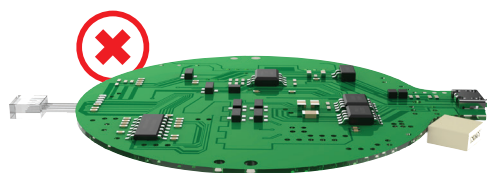
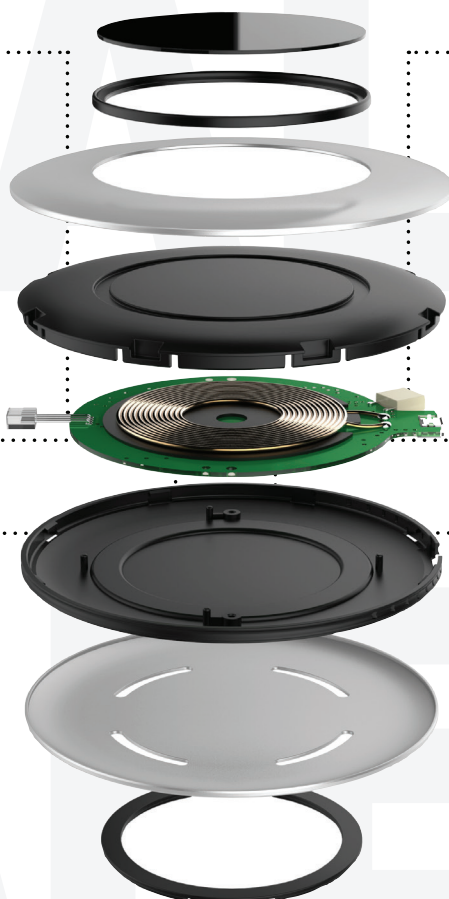
## Overstrømsbeskyttelse

Overstrømsbeskyttelsen sikrer, at enheden kun tilføres den optimale ladestrøm. I tilfælde af strømspidser eller endda lynnedslag sikrer beskyttelsen både din og den mobile enheds sikkerhed.

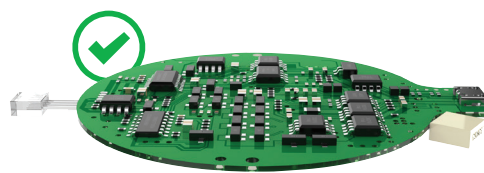


## Temperaturstyring

Alle vores trådløse opladere har indbygget temperaturstyring, så enheden ikke bliver overopvarmet, når den oplades.



LAVKVALITETS MOTHERBOARD



VORES HØJE STANDARD



## Standbystrøm på maks. 0,3 W ved inaktivitet

Alle vores trådløse opladere har et lavt strømforbrug, når de ikke bruges. Opladere af lav kvalitet forbruger op til to gange så meget energi, når de ikke bruges, hvilket giver en højere elregning og endnu værre skader miljøet.



Alle vores trådløse opladere testes af officielle CE-organer og opfylder derfor de strenge EU-regler.

## RoHS

Alle vores trådløse opladere testes af officielle institutter med henblik på at kontrollere, at de er fremstillet i henhold til ROHS-direktivet, og at undgå indførslen af produkter med højt indhold af kemikalier i EU. Vi udfører yderligere test på hver produktion for at opnå ekstra sikkerhed.